



Fondation
ARC·EN·CIEL

Ensemble, avec vous, pour vous

Amélioration du confort thermique d'été et d'hiver du bâtiment Les Pelous

EHPAD La Maison Blanche

26/11/2024 ✍

2nde rencontre du Réseau des Etablissements de Santé et Médico-sociaux en
Transition de Bourgogne Franche-Comté (RESET)

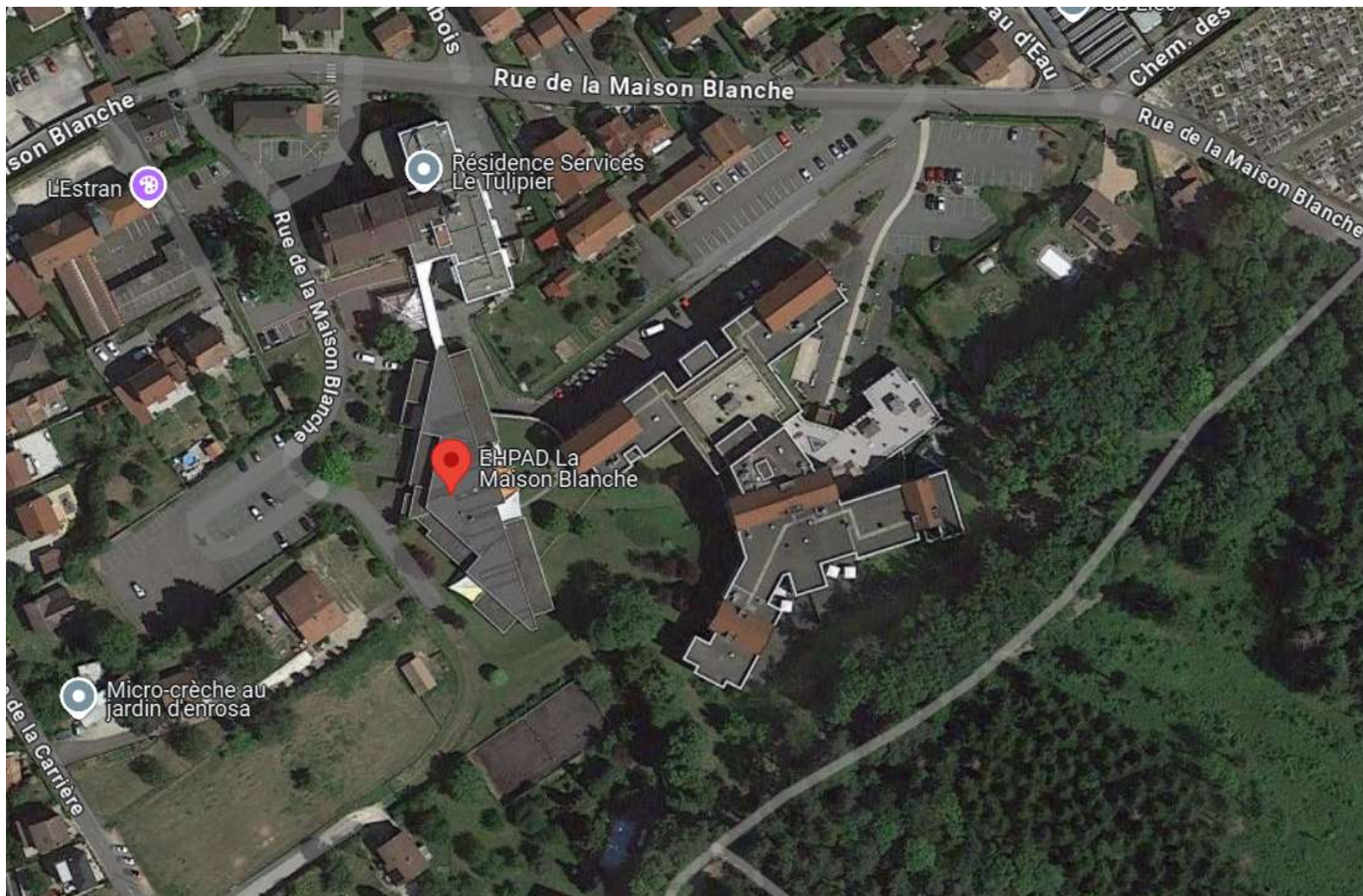
www.fondation-arcenciel.fr





CONTEXTE

L'EHPAD La Maison Blanche

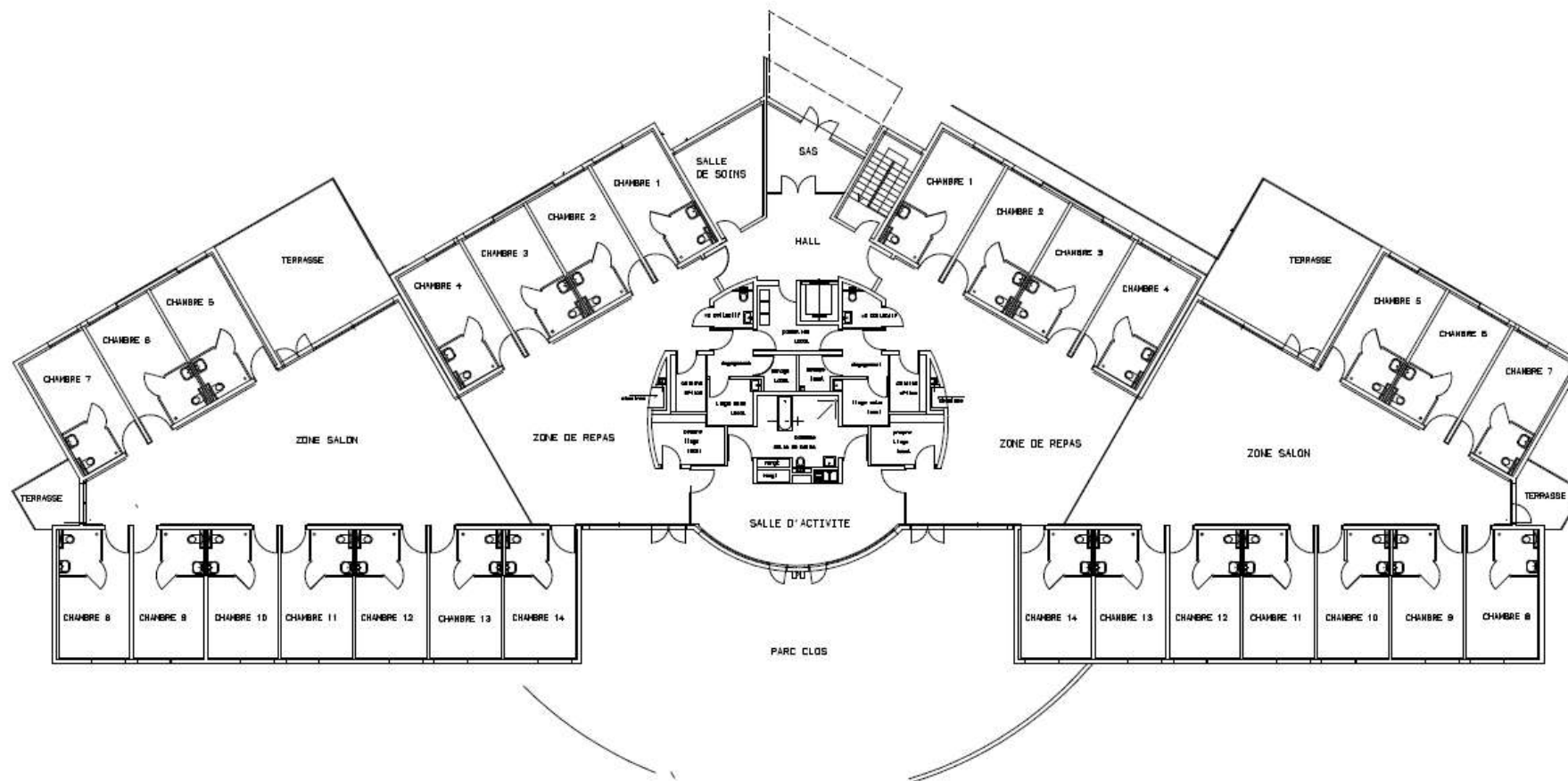




Le service des Pelous



Le service des Pelous



PELOUS

PLAN REZ DE CHAUSSEE HAUT



DIAGNOSTIC

MISE A JOUR : 19 MAI 2020

Audit Thermique

FONDATION ARC-EN-CIEL
BATIMENT LES PELOUS
E.H.P.A.D. LA MAISON BLANCHE
90500 BEAUCOURT



TERRANERGIE
1 Rue du Kemberg
88580 SAULCY-SUR-MEURTHE
03 29 57 98 34
coliatti.terrnergie@aliceadsl.fr



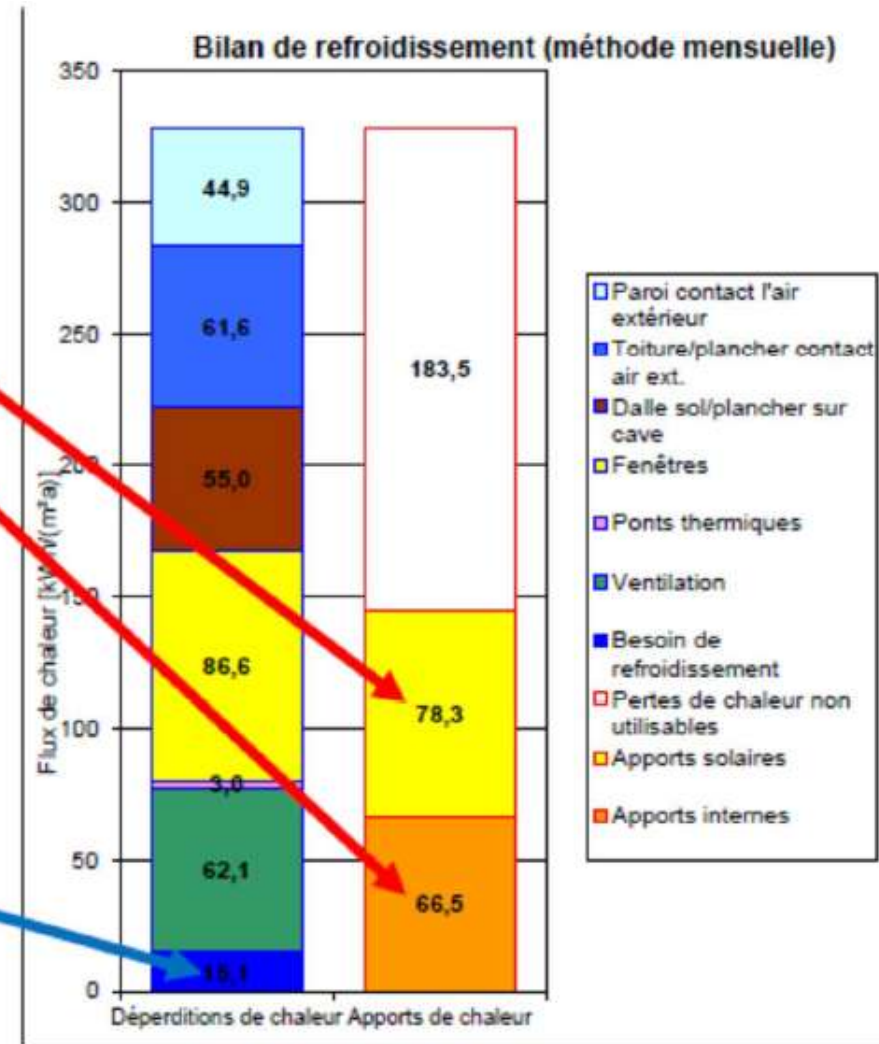
Audit thermique – Surchauffe estivale

- La surchauffe vient en priorité :
- 1. Des apports solaires (54%)
- 2. Des apports internes (46%)

Le graphique ci contre montre à droite les sources de chaleur en été

Et à gauche ce que le bâtiment dissipe en chaleur

Le surplus de chaleur, pour maintenir le bâtiment à 25°C est de 15 kWh/m².an, ce qui est non négligeable.





Audit thermique – Déperditions hivernales

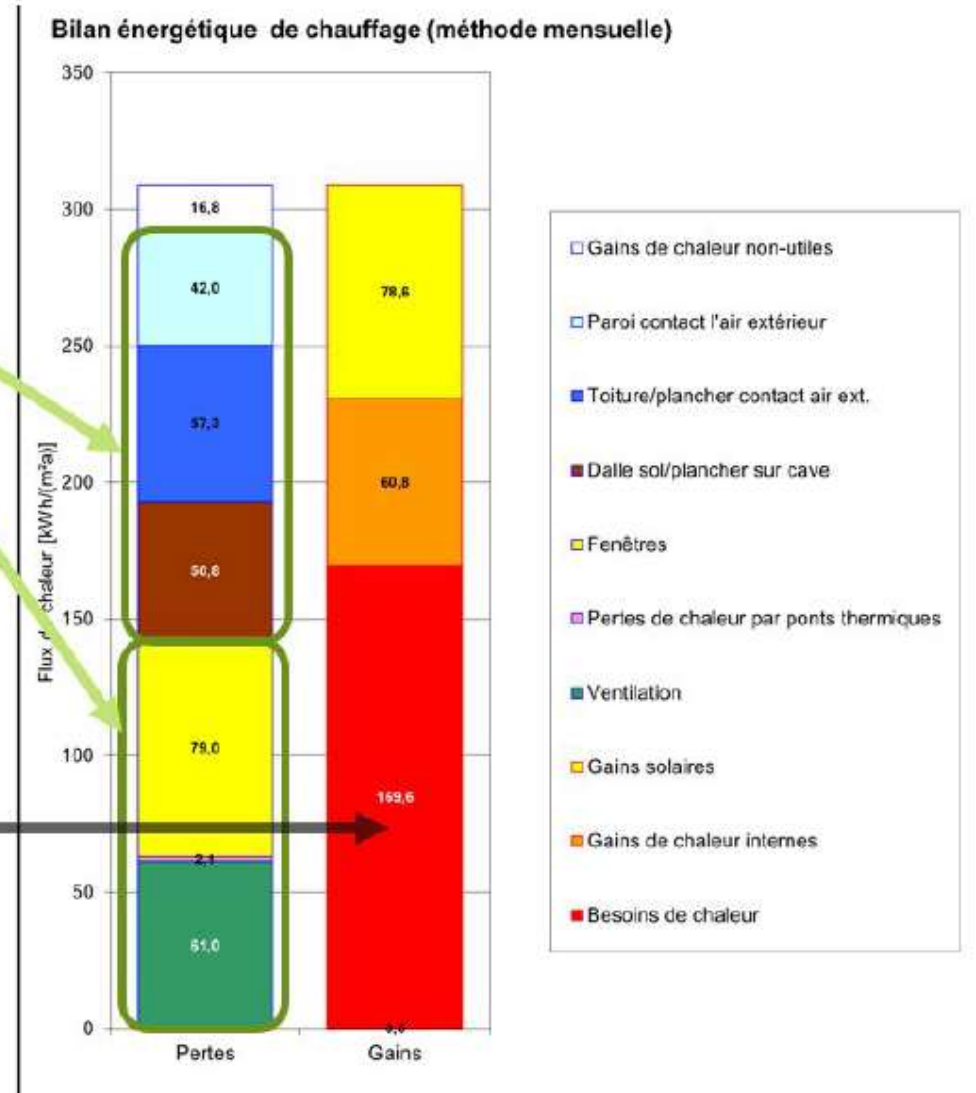
► **Les pertes viennent :**

1. Des parois opaques (51%)
2. Menuiseries, ventilation et étanchéité à l'air (49%)

Le graphique ci contre montre à droite les sources de chaleur en hiver

Et à gauche les sources de pertes de chaleur

Le besoin de chauffage nécessaire pour maintenir à 23°C dans le bâtiment.





TRAVAUX D'AMELIORATION



Pose de BSO



Pose d'un Cool Roof





Mise en place d'une VMC double-flux et mise en place d'un rafraichissement actif





Fondation
ARC·EN·CIEL

Ensemble, avec vous, pour vous

POLE PERSONNES AGEES

GRILLON Lucile

Directrice du Pôle

lgrillon@fondation-arcenciel.fr

www.fondation-arcenciel.fr

