

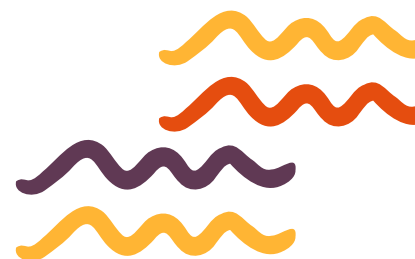
RÉEMPLOI DES MATÉRIAUX DU BÂTIMENT

# ANNUAIRE

STRUCTURES DE DÉPOSE SOIGNÉE ET  
DE MATÉRIAUTHÈQUES EN **BOURGOGNE-FRANCHE-COMTÉ**



# ANNUAIRE

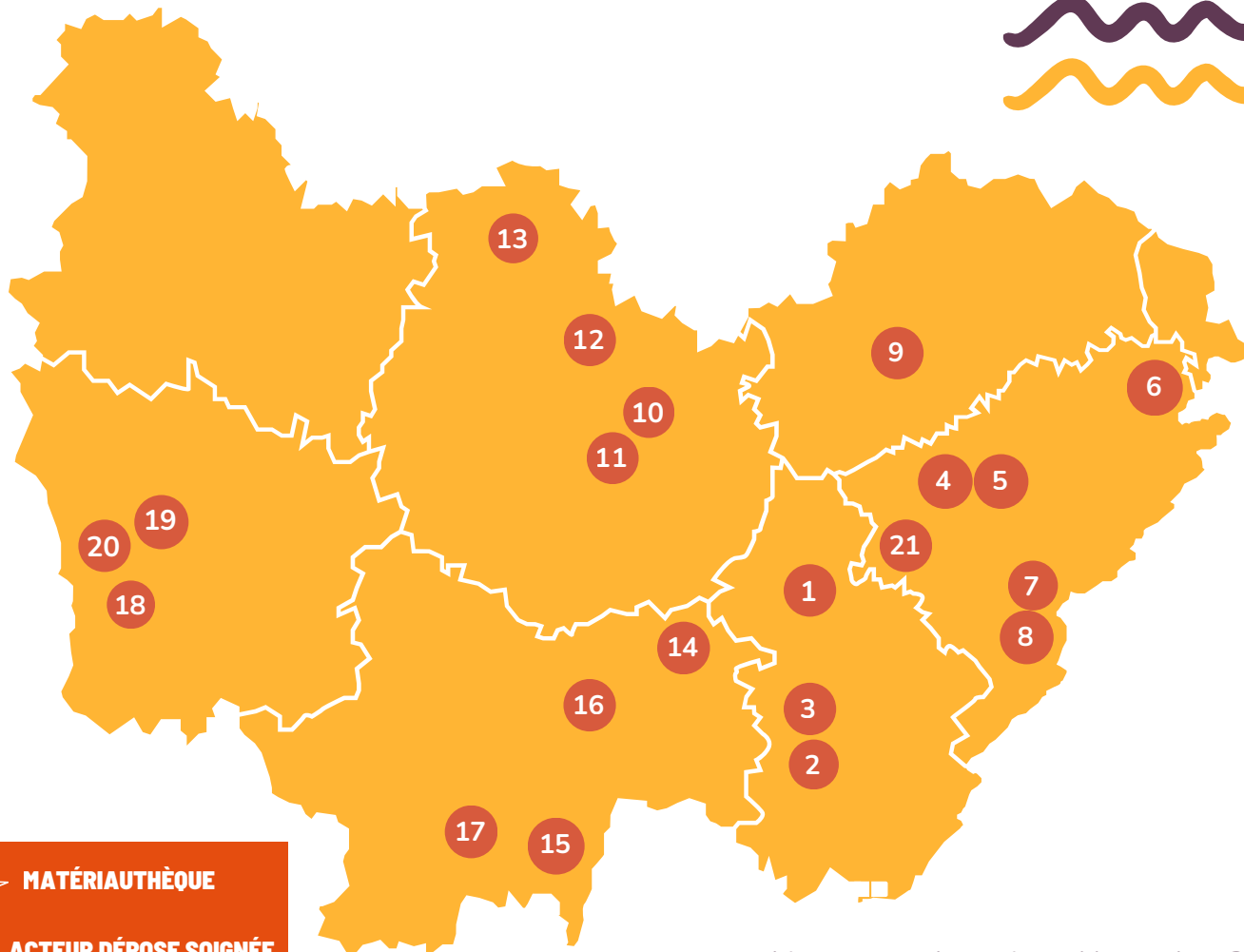


Elaboré par le Pôle énergie Bourgogne-Franche-Comté et le Pôle IAE Bourgogne-Franche-Comté, cet annuaire s'adresse principalement aux maîtres d'ouvrage et constitue une ressource pratique pour les accompagner dans leurs projets de construction et de rénovation durables.

Il recense des matériauuthèques et structures spécialisées dans la dépose soignée présentes en Bourgogne-Franche-Comté, facilitant ainsi l'accès à des matériaux réemployés de qualité.

Conçu pour soutenir la mise en œuvre de démarches responsables et conformes aux exigences de la transition énergétique, cet annuaire optimise les flux de matériaux issus des chantiers en mettant en relation les acteurs compétents, favorisant ainsi une gestion plus efficace et durable.

















# CARTOGRAPHIE RÉGIONALE



 **MATÉRIAUTHÈQUE**

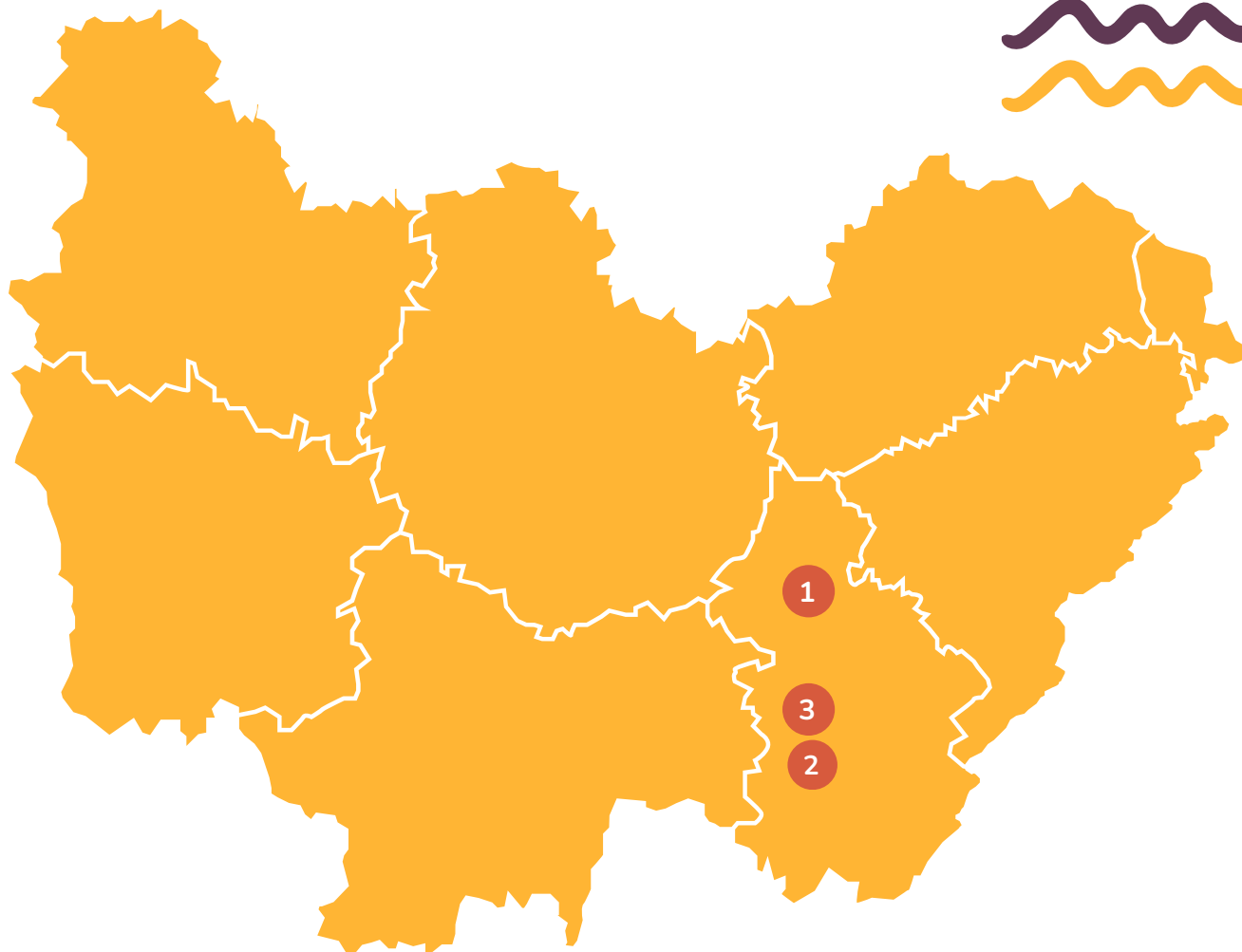
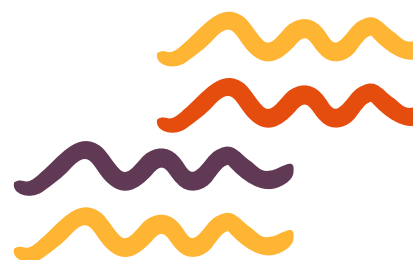
 **ACTEUR DÉPOSE SOIGNÉE**

Liste non exhaustive - Novembre 2025

- 1  ASMH - Dole (39)
- 2   GROUPE COOPERATIF DEMAIN  
Lons-le-Saunier (39)
- 3  ADLCA- Bletterans (39)
- 4  CDEI - Franois (25)
- 5  GARE BTT - Besançon (25)
- 6  IDE - Valentigney (25)
- 7   ALTERNATINNOV  
Laissey (25)
- 8   MATERIAUTHEQUE DU BELIEU  
Le Bélieu (25)
- 9   ELM - Combeaufontaine (70)
- 10  SDAT - Dijon (21)
- 11   ATELIER LAVOISIER -Longvic (21)

- 12  EBE 21 - Semur-en-Auxois (21)
- 13  GREN - Châtillon-sur-Seine (21)
- 14   TREMLIN - Pierre-de-Bresse (71)
- 15   DEMAIN D'ABORD - Macon (71)
- 16   VALORISTES BOURGUIGNONS  
Champforgeuil (71)
- 17   INCLUNISO - Bergesserin (71)
- 18  ANAR - Nevers (58)
- 19   EBE 58 - Premery (58)
- 20   MATERIAUTHEQUE 58  
Varennes Vauzelles (58)
- 21   ASSOCIATION TRI - Quingey (25)

# JURA



**MATÉRIAUTHÈQUE**



**ACTEUR DÉPOSE SOIGNÉE**

1



ASMH - Dole (39)

2



GRUPE COOPERATIF DEMAIN  
Lons-le-Saunier (39)

3



ADLCA- Bletterans (39)

# ASMH

*Saint Michel le*  
**HAUT**  
du sens à la vie

Expertise et savoir-faire entretien, débarras, nettoyage et dépose soignée au service de chantiers de rénovation et/ou de réhabilitation de bâtiments. Formés à la dépose soignée de matériaux et équipements huisserie, fenêtres, portes, équipement sanitaire, robinetterie, compteurs (hors tension), équipement de cuisine, radiateurs,... nous savons intervenir en prestation de services pour la dépose, le tri et le stockage sur chantier de matériaux et/ou équipements en vue de leur réemploi, ou transport vers une matériauthèque, aux côtés de plusieurs corps de métier du bâtiment, dans le respect de la coordination de chantier. Sur devis ou en réponse à l'exécution de marchés clausés. Expertise dans le cadre du marché ANRU de Rénovation du Quartier Mesnils Pasteur à Dole.



## SURFACE DE STOCKAGE :

NC



## SITE INTERNET :

NC



## CONTACT :

Hassan AIT ALI

Chef d'équipe encadrant

06 72 57 03 37

haitali@asmh39.fr



## ADRESSE :

75 rue de Crissey

39 100 DOLE

## CLIENTÈLE

- Maîtres d'ouvrage
- Particuliers
- Artisans / entreprises de travaux

## ACCOMPAGNEMENT

- Sourcing matière et repreneur
- Aide à la prescription
- Diagnostic PEMD
- Autres (AMO réemploi...)

## CHANTIER

- Dépose sélective. Zone d'intervention : 50 km autour Dole
- Tri, prévention, gestion des déchets sur chantier

## ORIGINE DES MATÉRIAUX RÉCUPÉRÉS

- Issus de la dépose
- Déstockage

## SERVICE DE COLLECTE

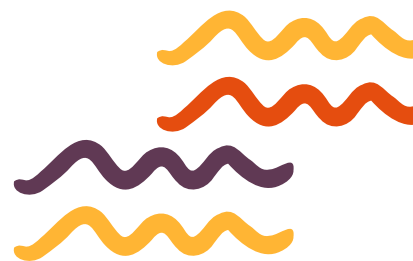
- Collecte sur chantiers
- Conditionnement
- Transport

## SERVICES DE STOCKAGE ET DE REVENTE

- Stockage suite à la dépose (uniquement sur chantier)
- Flux tendu sans stockage intermédiaire
- Location d'espaces de stockage
- Vente en matériauthèque (matériauthèque éphémère)

## ETAT DES MATÉRIAUX VENDUS

- En l'état
- Nettoyés
- Nettoyés et vérifiés
- Reconditionnés



# GROUPE COOPÉRATIF DEMAIN



Le Groupe Coopératif Demain est un pionnier et un acteur reconnu dans la collecte et le traitement des déchets avec 30 000 tonnes recyclées par an. En 2013, le Groupe a adopté une politique Zéro Enfouissement et souhaite aujourd'hui développer des projets Réemploi sur le territoire. L'un des premiers projets concerne la création d'une matériauthèque à Lons-le-Saunier intégrant la dépose soignée.



**SURFACE DE STOCKAGE :**  
1000 m<sup>2</sup>



**SITE INTERNET :**  
[www.groupe-demain.coop](http://www.groupe-demain.coop)



**CONTACT :**  
Mathis ROUSSEAU  
Chargé de projet réemploi  
03 84 47 00 60  
[mrousseau@groupe-demain.coop](mailto:mrousseau@groupe-demain.coop)



**ADRESSE :**  
900 Rue Blaise Pascal  
39000 LONS-LE-SAUNIER

## CLIENTÈLE

- Maîtres d'ouvrage
- Particuliers
- Artisans / entreprises de travaux

## ACCOMPAGNEMENT

- Sourcing matière et repreneur
- Aide à la prescription
- Diagnostic PEMD
- Autres (AMO réemploi...)

## CHANTIER

- Dépose sélective. Zone d'intervention : 50 km
- Tri, prévention, gestion des déchets sur chantier

## ORIGINE DES MATÉRIAUX RÉCUPÉRÉS

- Issus de la dépose
- Déstockage

## SERVICE DE COLLECTE

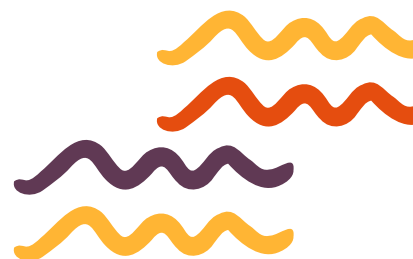
- Collecte sur chantiers
- Conditionnement
- Transport

## SERVICES DE STOCKAGE ET DE REVENTE

- Stockage suite à la dépose
- Flux tendu sans stockage intermédiaire
- Location d'espaces de stockage
- Vente en matériauthèque

## ETAT DES MATÉRIAUX VENDUS

- En l'état
- Nettoyés
- Nettoyés et vérifiés
- Reconditionnés



# ADLCA



L'ADLCA par le biais de son secteur bâtiment souhaite proposer très prochainement une matériauthèque avec des matériaux issus des chantiers, du process de dépose soignée issus de chantiers de déconstruction sélective, de déstockage, valorisant des matériaux certifiés, durables et conformes aux normes. Elle facilite ainsi une prescription responsable adaptée aux enjeux environnementaux au service du particulier, des artisans et des entreprises de proximité. Elle assure aussi la promotion de l'économie circulaire sur le territoire.



**SURFACE DE STOCKAGE :**  
2000 m<sup>2</sup>



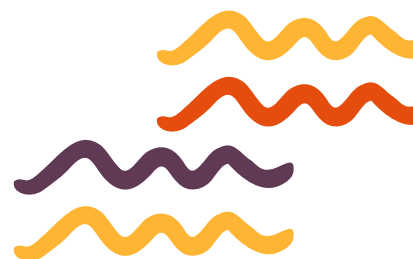
**SITE INTERNET :**  
[www.adlca.fr](http://www.adlca.fr)



**CONTACT :**  
Didier RIVOIRE  
Responsable secteur bâtiment  
06 28 47 81 89  
[technique@adlca.fr](mailto:technique@adlca.fr)



**ADRESSE :**  
Secteur bâtiment  
2 Chemin de Savignois  
39140 BLETTERANS



## CLIENTÈLE

- Maîtres d'ouvrage
- Particuliers
- Artisans / entreprises de travaux

## ACCOMPAGNEMENT

- Sourcing matière et repeneur
- Aide à la prescription
- Diagnostic PEMD
- Autres (AMO réemploi...)

## CHANTIER

- Dépose sélective. Zone d'intervention : 50 km autour de Lons-le-Saunier, Bletterans
- Tri, prévention, gestion des déchets sur chantier

## ORIGINE DES MATÉRIAUX RÉCUPÉRÉS

- Issus de la dépose
- Déstockage

## SERVICE DE COLLECTE

- Collecte sur chantiers
- Conditionnement
- Transport

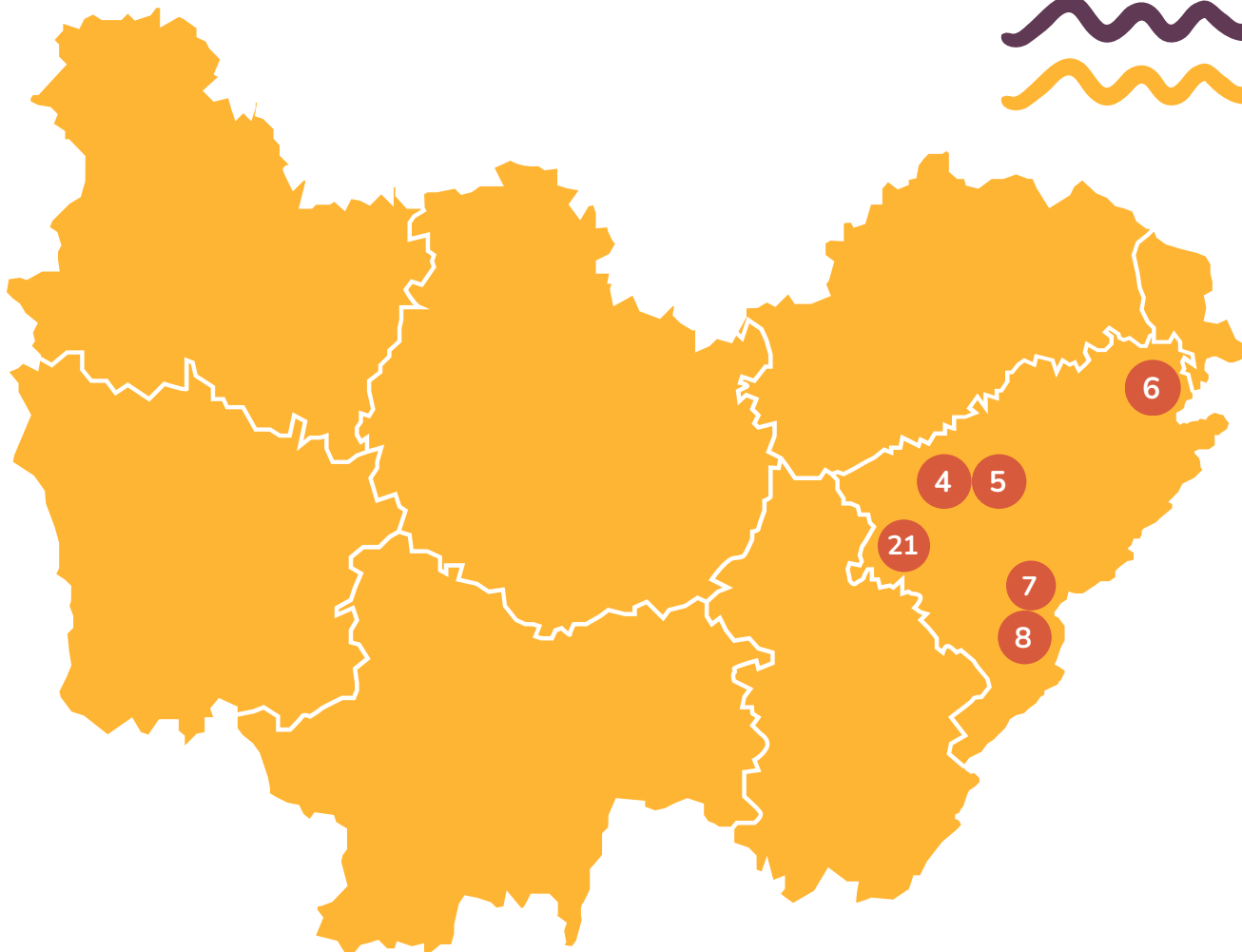
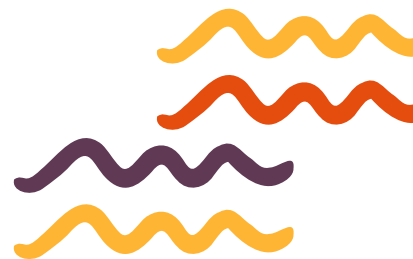
## SERVICES DE STOCKAGE ET DE REVENTE

- Stockage suite à la dépose
- Flux tendu sans stockage intermédiaire
- Location d'espaces de stockage
- Vente en matériauthèque

## ETAT DES MATÉRIAUX VENDUS

- En l'état
- Nettoyés
- Nettoyés et vérifiés
- Reconditionnés

# DOUBS



**MATÉRIAUTHÈQUE**



**ACTEUR DÉPOSE SOIGNÉE**

4



CDEI - François (25)

5



GARE BTT - Besançon (25)

6



IDE - Valentigney (25)

7



ALTERNATINNOV  
Laissey (25)

8



MATERIAUTHEQUE DU BELIEU - Le Bélieu (25)

21



ASSOCIATION TRI - Quingey (25)

# CDEI



**Chantiers  
Départementaux  
pour l'Emploi  
d'Insertion**

Fort de 5 ans d'expérience, CDEI a la capacité à réaliser des prestations de dépose soignée (tuiles, chevrons, luminaires, portes, plafonds, parquets), de tri, de nettoyage et de préparation avant repose, de relamping.  
Chantier phare : Arsenal à Besançon pour lequel CDEI est mandataire du lot Réemploi.  
Equipes : 5 à 7 personnes encadrées par un chef d'équipe compétent.  
Atouts : savoir-faire, réactivité, moyens humains, efficacité, expériences.



**SURFACE DE STOCKAGE :**  
AUCUNE



**SITE INTERNET :**  
[www.chantiersinsertion.com](http://www.chantiersinsertion.com)



**CONTACT :**  
Michel PRETOT  
Coordinateur et Directeur  
adjoint  
03 81 47 80 30  
[accueil@cdei25.fr](mailto:accueil@cdei25.fr)



**ADRESSE :**  
1 rue de Belleville – ZAE La  
Planche,  
25770 FRANCOIS

## CLIENTÈLE

- Maîtres d'ouvrage
- Particuliers
- Artisans / entreprises de travaux

## ACCOMPAGNEMENT

- Sourcing matière et repreneur
- Aide à la prescription
- Diagnostic PEMD
- Autres (AMO réemploi...)

## CHANTIER

- Dépose sélective
- Tri, prévention, gestion des déchets sur chantier

## ORIGINE DES MATÉRIAUX RÉCUPÉRÉS

- Issus de la dépose
- Déstockage

## SERVICE DE COLLECTE

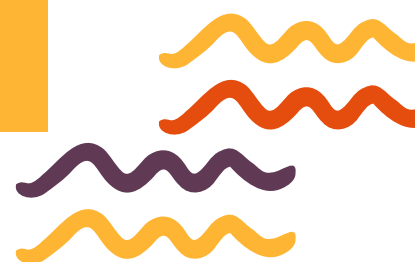
- Collecte sur chantiers
- Conditionnement
- Transport

## SERVICES DE STOCKAGE ET DE REVENTE

- Stockage suite à la dépose
- Flux tendu sans stockage intermédiaire
- Location d'espaces de stockage
- Vente en matériauthèque

## ETAT DES MATÉRIAUX VENDUS

- En l'état
- Nettoyés
- Nettoyés et vérifiés
- Reconditionnés



# BTT BATIMENT



Entreprise de bâtiment spécialisée dans le curage, la démolition et la purge de bâtiment depuis plus de 45 ans dans le Doubs. BTT avec ses 35 salariés en transition professionnelle encadrés par les chefs d'équipe, a débuté les travaux de réemploi avec notamment le chantier de l'Arsenal à Besançon pour le Rectorat et bien d'autres depuis 5 ans. Les équipes sont formées à la dépose soignée et au réemploi.



## SURFACE DE STOCKAGE :

500 m<sup>2</sup>



## SITE INTERNET :

[www.gare-btt.fr](http://www.gare-btt.fr)



## CONTACT :

Arnaud VERNEREY  
Responsable d'activité  
06.07.19.59.58  
[a.vernerey@bttbatiment.fr](mailto:a.vernerey@bttbatiment.fr)



## ADRESSE :

26 rue de l'Eglise  
25000 BESANCON

## CLIENTÈLE

- Maîtres d'ouvrage
- Particuliers
- Artisans / entreprises de travaux

## ACCOMPAGNEMENT

- Sourcing matière et repreneur
- Aide à la prescription  
Diagnostic PEMD
- Autres (AMO réemploi...)

## CHANTIER

- Dépose sélective. Zone d'intervention : 70km
- Tri, prévention, gestion des déchets sur chantier

## ORIGINE DES MATÉRIAUX RÉCUPÉRÉS

- Issus de la dépose
- Déstockage

## SERVICE DE COLLECTE

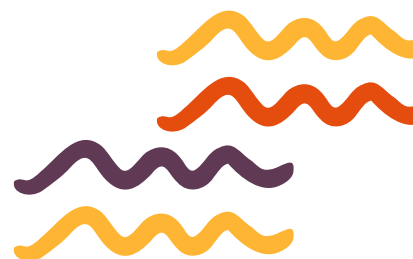
- Collecte sur chantiers
- Conditionnement
- Transport

## SERVICES DE STOCKAGE ET DE REVENTE

- Stockage suite à la dépose
- Flux tendu sans stockage intermédiaire
- Location d'espaces de stockage
- Vente en matériauthèque

## ETAT DES MATÉRIAUX VENDUS

- En l'état
- Nettoyés
- Nettoyés et vérifiés
- Reconditionnés



# IDÉ



atelier et chantier d'insertion  
entreprise d'insertion

IDé accompagne des salariés en parcours d'insertion sur des chantiers de second œuvre (plâtrerie, peinture, ITE etc...). Depuis 2024, IDé diversifie ses activités par la réalisation de chantiers de dépose soignée en vue du réemploi de produits, matériaux et équipements du bâtiment. Nos encadrants techniques, formés aux techniques de dépose soignée, réalisent pour vous, avec nos équipes, des chantiers de déconstruction dans tout le Nord Franche-Comté.



**SURFACE DE STOCKAGE :**  
AUCUNE



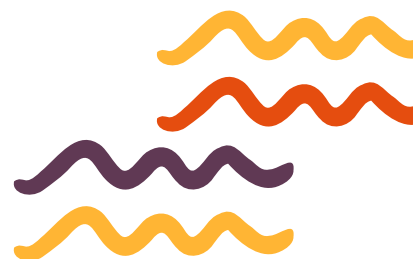
**SITE INTERNET :**  
[www.ide-travaux.fr](http://www.ide-travaux.fr)



**CONTACT :**  
Norbert BOBILLOT  
Mètreur  
03 81 37 10 08



**ADRESSE :**  
43 rue Villedieu,  
25700 VALENTIGNEY



## CLIENTÈLE

- Maîtres d'ouvrage
- Particuliers
- Artisans / entreprises de travaux

## ACCOMPAGNEMENT

- Sourcing matière et repreneur
- Aide à la prescription
- Diagnostic PEMD
- Autres (AMO réemploi...)

## CHANTIER

- Dépose sélective
- Tri, prévention, gestion des déchets sur chantier

## ORIGINE DES MATÉRIAUX RÉCUPÉRÉS

- Issus de la dépose
- Déstockage

## SERVICE DE COLLECTE

- Collecte sur chantiers
- Conditionnement
- Transport

## SERVICES DE STOCKAGE ET DE REVENTE

- Stockage suite à la dépose
- Flux tendu sans stockage intermédiaire
- Location d'espaces de stockage
- Vente en matériauthèque

## ETAT DES MATÉRIAUX VENDUS

- En l'état
- Nettoyés
- Nettoyés et vérifiés
- Reconditionnés

# ALTERNATINNOV



ALTERNATINNOV

ALTERNATINNOV accompagne les entreprises avec des solutions innovantes et durables. Notre expertise couvre la diminution des déchets, le reconditionnement de matériel et la dépose soignée, garantissant qualité et respect des normes. Avec une solide expérience et un suivi rigoureux, nous offrons aux professionnels un partenariat fiable, alliant performance, responsabilité et innovation



## SURFACE DE STOCKAGE :

1200 m<sup>2</sup>



## SITE INTERNET :

[WWW.LEBONCOIN.FR](http://WWW.LEBONCOIN.FR) OU  
[WWW.LEBONCOIN.FR](http://WWW.LEBONCOIN.FR)



## CONTACT :

Maxime JOLY, Gérant  
06 79 56 18 00  
alternatinnov@yahoo.fr



## ADRESSE :

14 rue Elysée Bost  
25820 LAISSEY

## CLIENTÈLE

- Maîtres d'ouvrage
- Particuliers
- Artisans / entreprises de travaux

## ACCOMPAGNEMENT

- Sourcing matière et repreneur
- Aide à la prescription
- Diagnostic PEMD
- Autres (AMO réemploi...)

## CHANTIER

- Dépose sélective. Zone intervention : BFC
- Tri, prévention, gestion des déchets sur chantier

## ORIGINE DES MATÉRIAUX RÉCUPÉRÉS

- Issus de la dépose
- Déstockage

## SERVICE DE COLLECTE

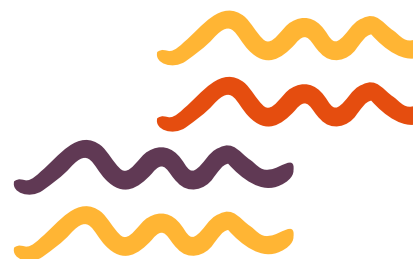
- Collecte sur chantiers
- Conditionnement
- Transport

## SERVICES DE STOCKAGE ET DE REVENTE

- Stockage suite à la dépose
- Flux tendu sans stockage intermédiaire
- Location d'espaces de stockage
- Vente en matériauthèque

## ETAT DES MATÉRIAUX VENDUS

- En l'état
- Nettoyés
- Nettoyés et vérifiés
- Reconditionnés



# MATERIAUTHEQUE DU BELIEU

Préval  
ENGAGÉS ENSEMBLE



Ayez le reflex «matériaux de réemploi» pour vos chantiers et travaux ! [PHASE TEST]  
Magasin dédié aux matériaux de réemploi (sanitaire, lavabo, évier inox, carrelage, bois). Produits sélectionnés, nettoyés et reconditionnés. Fiabilité et qualité assurées

Ouvert aux professionnels, collectivités, entreprises, associations et particuliers  
Atelier de reconditionnement des sanitaires sur site.



**SURFACE DE STOCKAGE :**  
270 m<sup>2</sup>



**SITE INTERNET :**  
<https://www.reemploi-marteau-russey.fr>



**CONTACT :**  
Maxime JOLY et son équipe  
(Ref. Matériauthèque)  
06 68 66 11 89  
materiauthèque.belieu@gmail.com



**ADRESSE :**  
Hôtel d'Entreprises  
Rue des Dollines ZA Bas de la Chaux 25500  
LE BELIEU

## CLIENTÈLE

- Maîtres d'ouvrage
- Particuliers
- Artisans / entreprises de travaux

## ACCOMPAGNEMENT

- Sourcing matière et repreneur
- Aide à la prescription
- Diagnostic PEMD
- Autres (AMO réemploi...)

## CHANTIER

- Dépose sélective. Zone d'intervention : NC
- Tri, prévention, gestion des déchets sur chantier

## ORIGINE DES MATÉRIAUX RÉCUPÉRÉS

- Issus des déchèteries de notre territoire
- Déstockage

## SERVICE DE COLLECTE

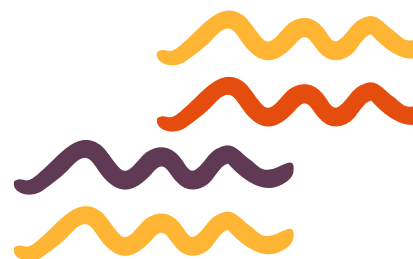
- Collecte sur chantiers
- Conditionnement
- Transport

## SERVICES DE STOCKAGE ET DE REVENTE

- Stockage suite à la dépose
- Flux tendu sans stockage intermédiaire
- Location d'espaces de stockage
- Vente en matériauthèque (Accès à gauche du bâtiment)

## ETAT DES MATÉRIAUX VENDUS

- En l'état
- Nettoyés
- Vérifiés
- Reconditionnés



# ASSOCIATION TRI



Tri est une Ressourcerie associative et Chantier d'Insertion de plus de 50 personnes dédiées au réemploi. Nous collectons dans 11 déchetteries autour de Besançon et vidons environ 80 logements par an. Grâce à notre cabine d'aérogommage, nous redonnons vie aux meubles et développons un savoir-faire unique dans le relooking et l'étanchéité des radiateurs en fonte. A ce titre, nous intervenons sur le chantier pilote de l'Arsenal à Besançon.



**SURFACE DE STOCKAGE :**  
AUCUNE



**SITE INTERNET :**  
<https://association-tri.com/>



**CONTACT :**  
Stéphane BESNARD  
Coordinateur de la  
Ressourcerie  
03 81 87 87 94  
coordinateur.ressourcerie  
@association-tri.com



**ADRESSE :**  
ZA la Blanchotte  
25440 QUINGEY

## CLIENTÈLE

- Maîtres d'ouvrage
- Particuliers
- Artisans / entreprises de travaux

## ACCOMPAGNEMENT

- Sourcing matière et repreneur
- Aide à la prescription
- Diagnostic PEMD
- Autres (AMO réemploi...)

## CHANTIER

- Dépose sélective (spécialisée radiateurs en fonte)
- Tri, prévention, gestion des déchets sur chantier

## ORIGINE DES MATÉRIAUX RÉCUPÉRÉS

- Issus de la dépose
- Déstockage

## SERVICE DE COLLECTE

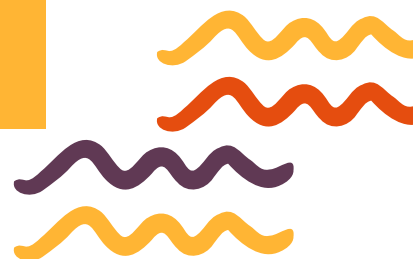
- Collecte sur chantiers
- Conditionnement
- Transport

## SERVICES DE STOCKAGE ET DE REVENTE

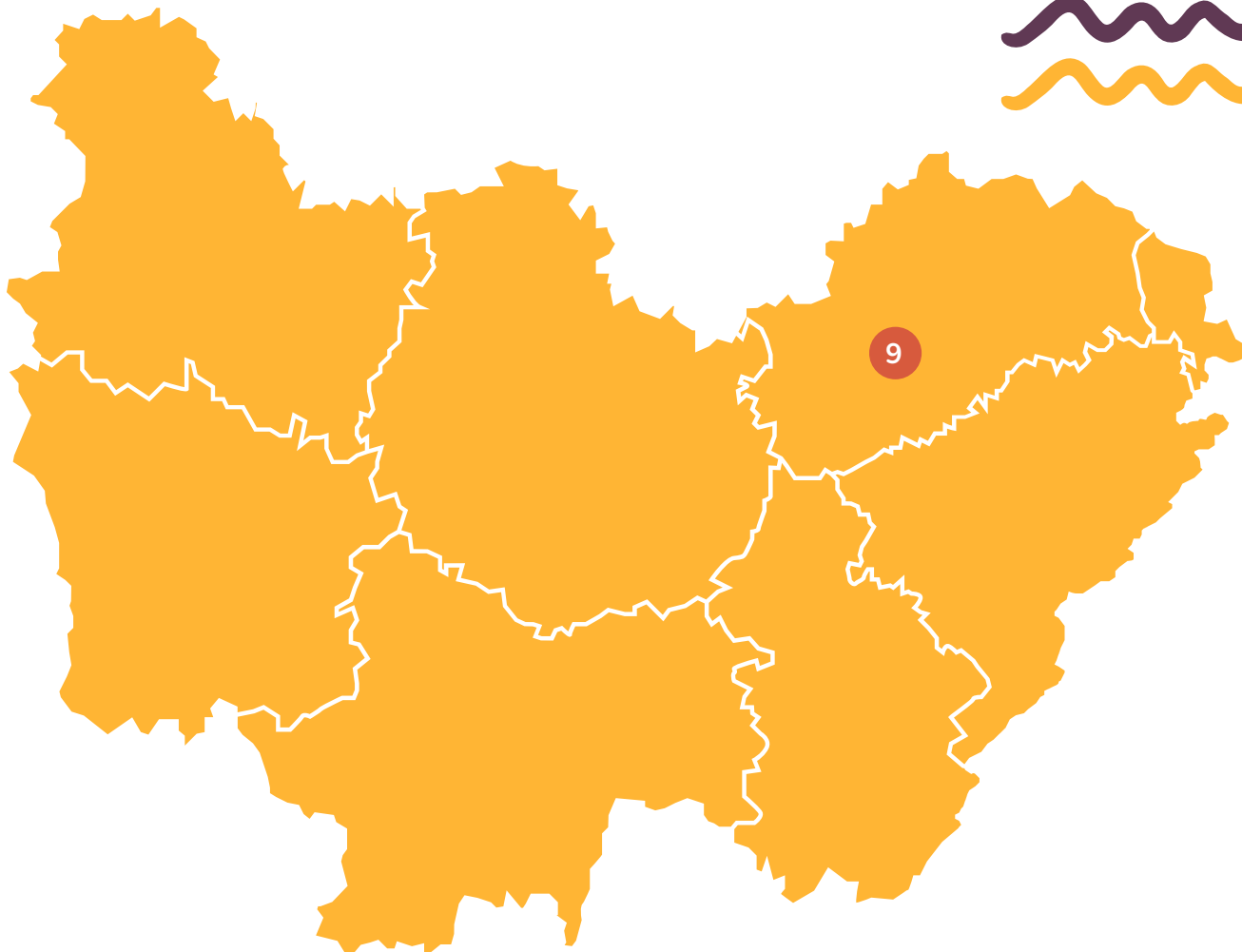
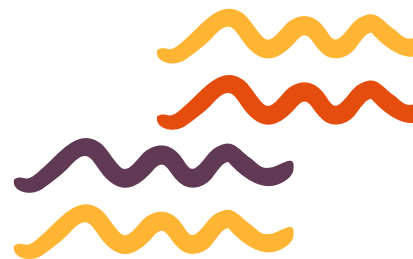
- Stockage suite à la dépose
- Flux tendu sans stockage intermédiaire
- Location d'espaces de stockage
- Vente en matériauthèque

## ETAT DES MATÉRIAUX VENDUS

- En l'état
- Nettoyés
- Nettoyés et vérifiés
- Reconditionnés



# HAUTE-SAÔNE



**MATÉRIAUTHÈQUE**

**ACTEUR DÉPOSE SOIGNÉE**

9



ELM - Combeaufontaine (70)

# ESPACE LIBRE METAMORPHIQUE DECONSTRUCTION



Association engagée dans la déconstruction et le réemploi, nous accompagnons maîtres d'ouvrage, concepteurs et entreprises via diagnostics, sourcing matière et mathériauthèque. Nous facilitons la prescription, la traçabilité et la valorisation des ressources pour intégrer le réemploi dans les projets, en garantissant conformité, qualité et impact environnemental positif.



**SURFACE DE STOCKAGE :**  
406 m<sup>2</sup>



**SITE INTERNET :**  
<https://elm-deconstruction.fr>



**CONTACT :**  
Emilien LANGLOIS  
Président  
06 87 96 72 38  
[langloisemilien1@gmail.com](mailto:langloisemilien1@gmail.com)



**ADRESSE :**  
2 rue des Ecoles, 70120  
COMBEAUFONTAINE

## CLIENTÈLE

- Maîtres d'ouvrage
- Particuliers
- Artisans / entreprises de travaux

## ACCOMPAGNEMENT

- Sourcing matière et repeneur
- Aide à la prescription
- Diagnostic PEMD
- Autres (AMO réemploi...)

## CHANTIER

- Dépose sélective. Zone d'intervention : 300 km
- Tri, prévention, gestion des déchets sur chantier

## ORIGINE DES MATÉRIAUX RÉCUPÉRÉS

- Issus de la dépose
- Déstockage

## SERVICE DE COLLECTE

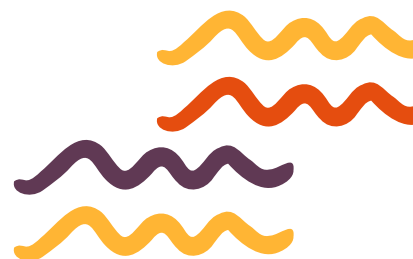
- Collecte sur chantiers
- Conditionnement
- Transport

## SERVICES DE STOCKAGE ET DE REVENTE

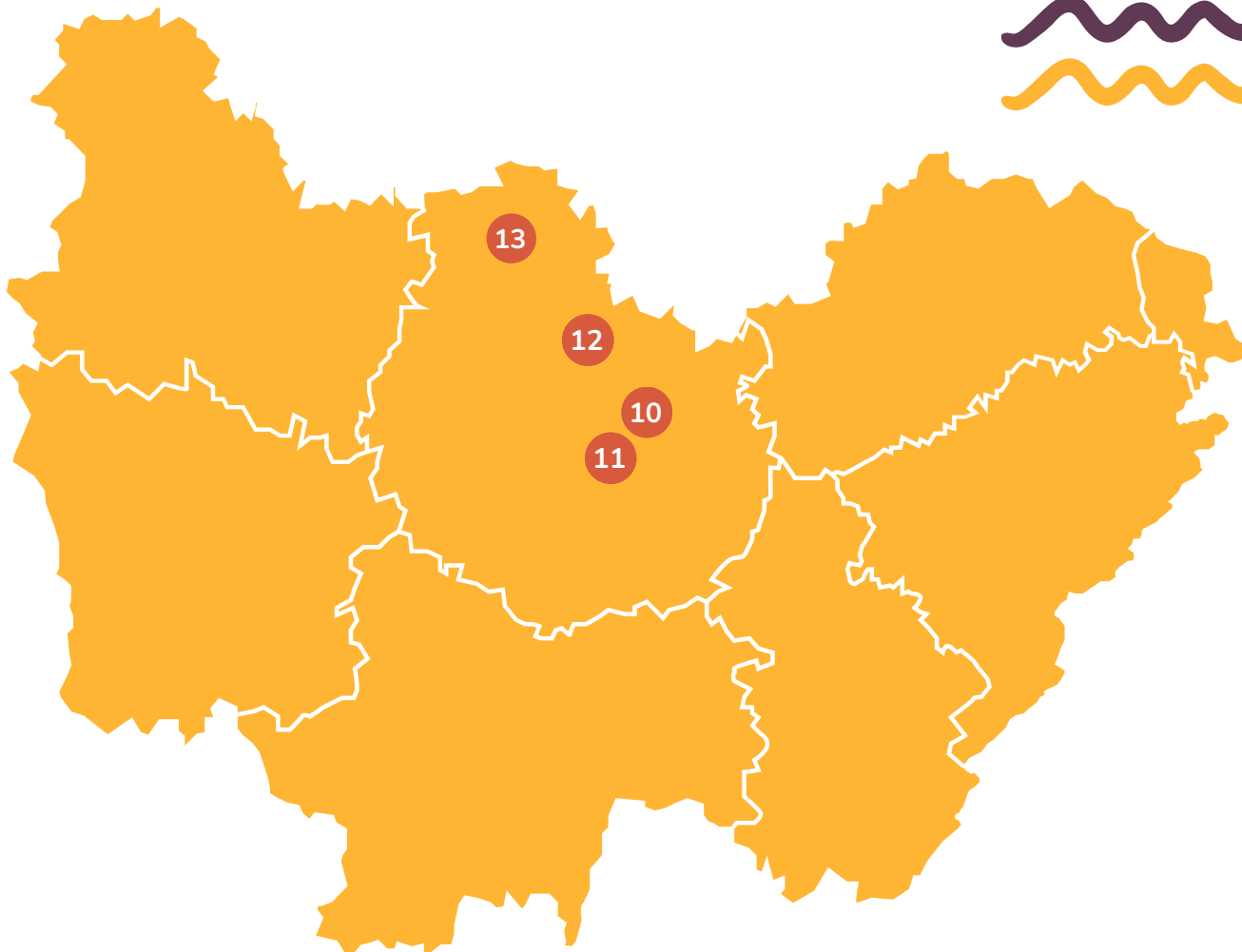
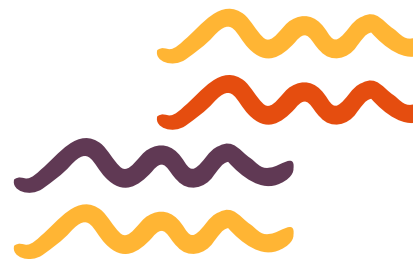
- Stockage suite à la dépose
- Flux tendu sans stockage intermédiaire
- Location d'espaces de stockage
- Vente en matériauthèque

## ETAT DES MATÉRIAUX VENDUS

- En l'état
- Nettoyés
- Nettoyés et vérifiés
- Reconditionnés



# CÔTE-D'OR



**MATÉRIAUTHÈQUE**



**ACTEUR DÉPOSE SOIGNÉE**

10



SDAT - Dijon (21)

11



ATELIER LAVOISIER - Longvic (21)

12



EBE 21 - Semur-en-Auxois (21)

13



GREN - Châtillon-sur-Seine (21)

# SDAT



Expérimentées dans les prestations de débarras et collectes et formées en 2025 à la dépose soignée, les structures de l'insertion par l'activité économiques de SDAT Entreprise interviennent sur le territoire de Dijon et du sud de la Côte d'Or. Inscrivez votre projet dans une démarche solidaire et contactez-nous pour toute demande de prestation à des tarifs compétitifs pour un résultat professionnel.



**SURFACE DE STOCKAGE :**  
AUCUNE



**SITE INTERNET :**  
[www.sdat.asso.fr](http://www.sdat.asso.fr)



**CONTACT :**

Laëtitia LACOMBE  
Assistante de Direction  
03.80.60.96.60  
[sdat.entreprise@sdat.asso.fr](mailto:sdat.entreprise@sdat.asso.fr)



**ADRESSE :**

8 rue de Cracovie  
21000 DIJON

## CLIENTÈLE

- Maîtres d'ouvrage
- Particuliers
- Artisans / entreprises de travaux

## ACCOMPAGNEMENT

- Sourcing matière et repreneur
- Aide à la prescription
- Diagnostic PEMD
- Autres (AMO réemploi...)

## CHANTIER

- Dépose sélective. Zone d'intervention
- Tri, prévention, gestion des déchets sur chantier

## ORIGINE DES MATÉRIAUX RÉCUPÉRÉS

- Issus de la dépose
- Déstockage

## SERVICE DE COLLECTE

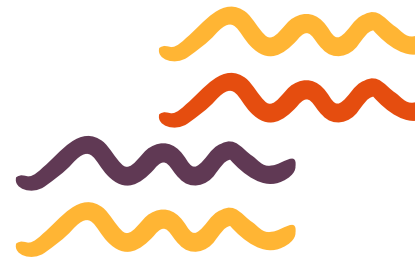
- Collecte sur chantiers
- Conditionnement
- Transport

## SERVICES DE STOCKAGE ET DE REVENTE

- Stockage suite à la dépose
- Flux tendu sans stockage intermédiaire
- Location d'espaces de stockage
- Vente en matériauuthèque

## ETAT DES MATÉRIAUX VENDUS

- En l'état
- Nettoyés
- Nettoyés et vérifiés
- Reconditionnés



# ATELIER LAVOISIER



L'atelier Lavoisier est spécialisé dans le réemploi de sanitaires ou sont reconditionné environ 100 sanitaires par mois, destinés à des logements neufs ou en rénovation, principalement sur les projets de réhabilitation d'Eiffage Construction mais également avec des partenaires régionaux. Notre équipe garanti la qualité et la fiabilité des matériaux reconditionnés au même titre que des produits neufs.



**SURFACE DE STOCKAGE :**  
1000 m<sup>2</sup>



**SITE INTERNET :**  
<https://www.eiffageconstruction.com>



**CONTACT :**  
Julie CABRERIZO  
Chargée de Développement  
Durable  
06 17 30 33 15  
[julie.cabrerizo@eiffage.com](mailto:julie.cabrerizo@eiffage.com)



**ADRESSE :**  
4 rue Lavoisier, 21600  
LONGVIC

## CLIENTÈLE

- Maîtres d'ouvrage
- Particuliers
- Artisans / entreprises de travaux

## ACCOMPAGNEMENT

- Sourcing matière et repreneur
- Aide à la prescription
- Diagnostic PEMD
- Autres (AMO réemploi...)

## CHANTIER

- Dépose sélective. Zone d'intervention : en BFC
- Tri, prévention, gestion des déchets sur chantier

## ORIGINE DES MATÉRIAUX RÉCUPÉRÉS

- Issus de la dépose
- Déstockage

## SERVICE DE COLLECTE

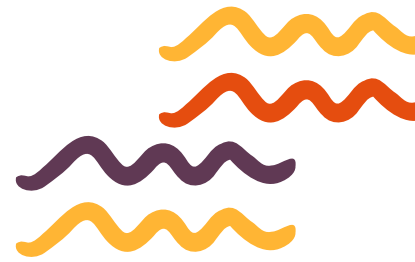
- Collecte sur chantiers
- Conditionnement
- Transport

## SERVICES DE STOCKAGE ET DE REVENTE

- Stockage suite à la dépose
- Flux tendu sans stockage intermédiaire
- Location d'espaces de stockage
- Vente en matériauthèque

## ETAT DES MATÉRIAUX VENDUS

- En l'état
- Nettoyés
- Nettoyés et vérifiés
- Reconditionnés



# EBE21

## E.B.E 21

EBE21 est la structure qui porte l'activité et l'emploi de Territoire Zéro Chômeurs de Longue Durée de Semur-en-Auxois. Parmi les activités nous avons mis en place un atelier de démantèlement des fenêtres et vitrages.

Le but est de démonter sur chantier ou de collecter des fenêtres usagées et de les démonter pour valoriser les différents matériaux en filières.



**SURFACE DE STOCKAGE :**  
NC



**SITE INTERNET :**  
[www.ebe21.fr](http://www.ebe21.fr)



**CONTACT :**  
**Nicolas BELIN**

Directeur  
03 58 87 41 72  
[contact@ebe21.fr](mailto:contact@ebe21.fr)



**ADRESSE :**  
9 rue de la perdrix  
21140 SEMUR EN AUXOIS

### CLIENTÈLE

- Maîtres d'ouvrage
- Particuliers
- Artisans / entreprises de travaux

### ACCOMPAGNEMENT

- Sourcing matière et repreneur
- Aide à la prescription
- Diagnostic PEMD
- Autres (AMO réemploi...)

### CHANTIER

- Dépose sélective. Zone d'intervention : 50 km
- Tri, prévention, gestion des déchets sur chantier

### ORIGINE DES MATÉRIAUX RÉCUPÉRÉS

- Issus de la dépose
- Déstockage

### SERVICE DE COLLECTE

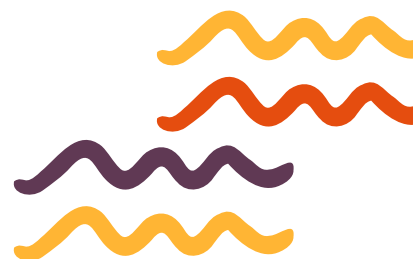
- Collecte sur chantiers
- Conditionnement
- Transport

### SERVICES DE STOCKAGE ET DE REVENTE

- Stockage suite à la dépose
- Flux tendu sans stockage intermédiaire
- Location d'espaces de stockage
- Vente en matériauthèque

### ETAT DES MATÉRIAUX VENDUS

- En l'état
- Nettoyés
- Nettoyés et vérifiés
- Reconditionnés : Découpe de verre à la demande et bois



# GREN



L'Association GREN intervient sur l'ensemble du nord Côte-d'Or et dispose de trois sites sur les communes de Châtillon-sur-Seine, Sainte-Colombe-sur-Seine et Semur-en-Auxois. Nous sommes habilités à effectuer vos travaux de rénovation de bâti et nos équipes sont formées à la dépose soignée des matériaux.



**SURFACE DE STOCKAGE :**  
AUCUNE



**SITE INTERNET :**  
[www.association-gren.fr](http://www.association-gren.fr)



## CONTACT :

Rachel FERRIOT  
Directrice  
06.43.73.57.98  
[directeur.gren@gmail.com](mailto:directeur.gren@gmail.com)



## ADRESSE :

4 Rond-Point Francis Carco  
21000  
CHATILLON-SUR-SEINE

## CLIENTÈLE

- Maîtres d'ouvrage
- Particuliers
- Artisans / entreprises de travaux

## ACCOMPAGNEMENT

- Sourcing matière et repreneur
- Aide à la prescription
- Diagnostic PEMD
- Autres (AMO réemploi...)

## CHANTIER

- Dépose sélective. Zone : arrondissement de Montbard
- Tri, prévention, gestion des déchets sur chantier

## ORIGINE DES MATÉRIAUX RÉCUPÉRÉS

- Issus de la dépose
- Déstockage

## SERVICE DE COLLECTE

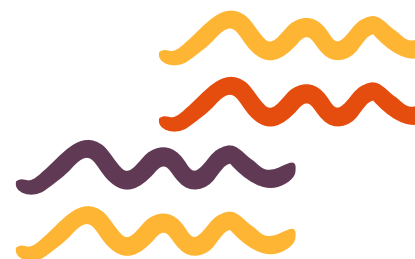
- Collecte sur chantiers
- Conditionnement
- Transport

## SERVICES DE STOCKAGE ET DE REVENTE

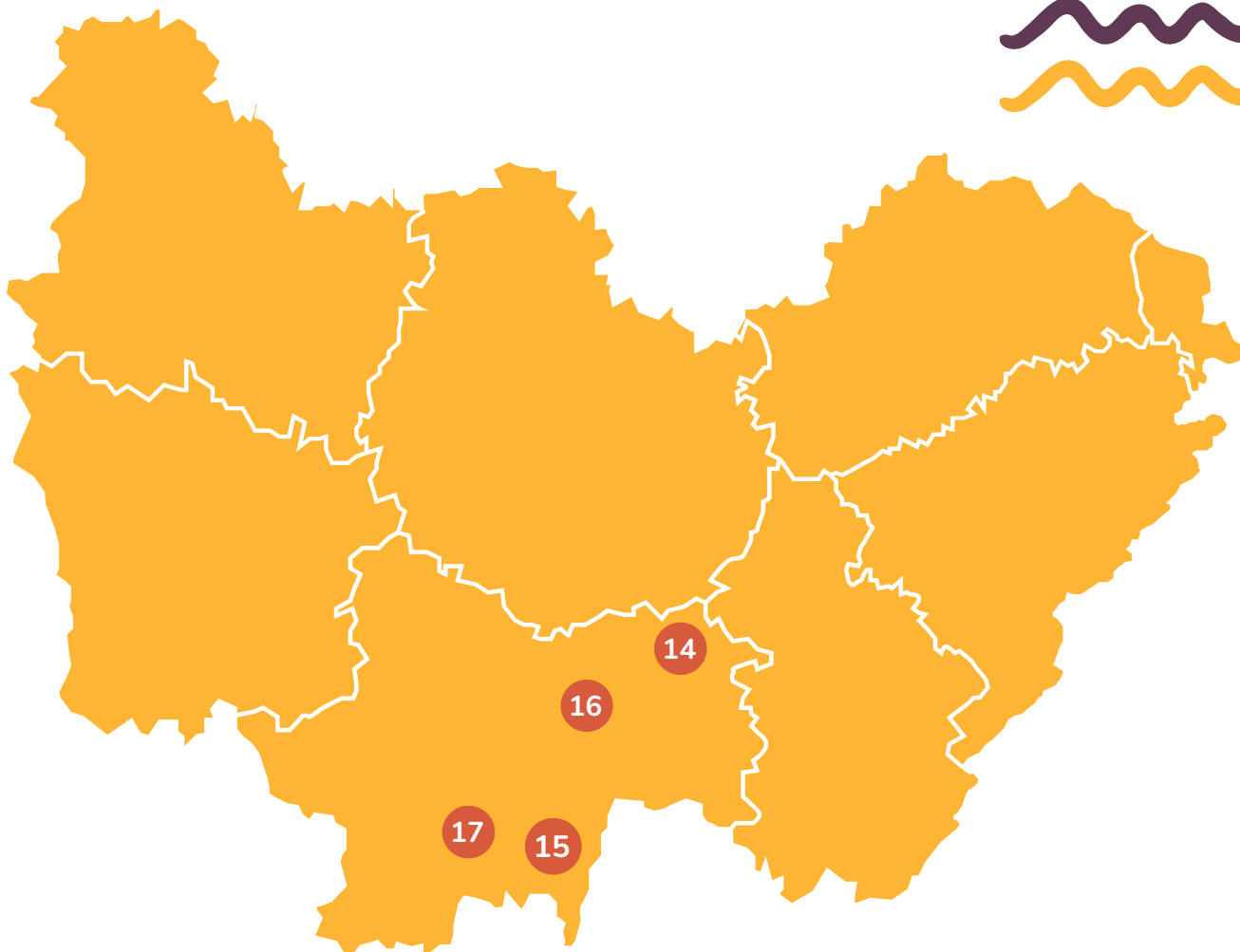
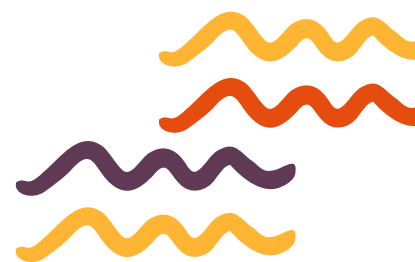
- Stockage suite à la dépose
- Flux tendu sans stockage intermédiaire
- Location d'espaces de stockage
- Vente en matériauuthèque

## ETAT DES MATÉRIAUX VENDUS

- En l'état
- Nettoyés
- Nettoyés et vérifiés
- Reconditionnés



# SAÔNE-ET-LOIRE



**MATÉRIAUTHÈQUE**

**ACTEUR DÉPOSE SOIGNÉE**

14



TREMLIN - Pierre-de-Bresse (71)

15



DEMAIN D'ABORD - Macon (71)

16



VALORISTES BOURGUIGNONS  
Champforgeuil (71)

17



INCLUNISO - Bergesserin (71)

# TREMPLIN



L'association coordonne, avec son équipe en insertion professionnelle et leurs encadrants techniques des déposes soignées : manutention, démontage, transport, tri et organisation de l'évacuation des déchets ainsi que le stockage et réemploi des matériaux.

Grâce à un engin télescopique de chantier, l'équipe a la capacité d'effectuer le levage et la manutention de matériaux lourds, ainsi que leurs transports et la revalorisation via les partenaires du secteur.



## SURFACE DE STOCKAGE :

50 m<sup>2</sup>



## SITE INTERNET :

[www.ateliertremplin.fr](http://www.ateliertremplin.fr)



## CONTACTS :

Teddy DESBROSSE  
Perle VINCENT  
Encadrants techniques  
03 85 76 26 70  
[environnement@ateliertremplin.fr](mailto:environnement@ateliertremplin.fr)



## ADRESSE :

5 Place de la Mairie,  
71270 PIERRE DE BRESSE

## CLIENTÈLE

- Maîtres d'ouvrage
- Particuliers
- Artisans / entreprises de travaux

## ACCOMPAGNEMENT

- Sourcing matière et repreneur
- Aide à la prescription
- Diagnostic PEMD
- Autres (AMO réemploi...)

## CHANTIER

- Dépose sélective. Zone d'intervention : 50 km
- Tri, prévention, gestion des déchets sur chantier

## ORIGINE DES MATÉRIAUX RÉCUPÉRÉS

- Issus de la dépose
- Déstockage

## SERVICE DE COLLECTE

- Collecte sur chantiers
- Conditionnement
- Transport

## SERVICES DE STOCKAGE ET DE REVENTE

- Stockage suite à la dépose
- Flux tendu sans stockage intermédiaire
- Location d'espaces de stockage
- Vente en matériauuthèque

## ETAT DES MATÉRIAUX VENDUS

- En l'état
- Nettoyés
- Nettoyés et vérifiés
- Reconditionnés

# DEMAIN D'ABORD



Demain D'abord, fondée par trois architectes, valorise les matériaux issus de chantiers de réhabilitation dans la région mâonnaise. Nous sélectionnons rigoureusement les matériaux sur la base de notre très bonne expérience des normes du bâtiments. L'association peut gérer si besoin le transport des matériaux depuis le chantier jusqu'à nos points de stockage et organise la revente sur rendez-vous.



## SURFACE DE STOCKAGE :

50 m<sup>2</sup> (A Bergesserin)  
Surface de stockage variable (A Mâcon)



## SITE INTERNET :

[www.demaindabord.fr](http://www.demaindabord.fr)



## CONTACT :

Béregère KRAAN  
Présidente  
03 85 38 47 29 / 07 78 51 52 31  
[berengere@demaindabord.fr](mailto:berengere@demaindabord.fr)



## ADRESSE :

1, rue de la Laiterie  
71000 MACON

## CLIENTÈLE

- Maîtres d'ouvrage
- Particuliers
- Artisans / entreprises de travaux

## ACCOMPAGNEMENT

- Sourcing matière et repreneur
- Aide à la prescription
- Diagnostic PEMD
- Autres (AMO réemploi...)

## CHANTIER

- Dépose sélective. Zone d'intervention 50 km autour de Mâcon
- Tri, prévention, gestion des déchets sur chantier

## ORIGINE DES MATÉRIAUX RÉCUPÉRÉS

- Issus de la dépose
- Déstockage

## SERVICE DE COLLECTE

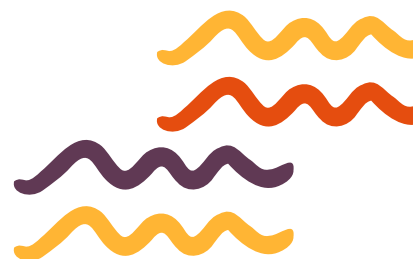
- Collecte sur chantiers
- Conditionnement
- Transport

## SERVICES DE STOCKAGE ET DE REVENTE

- Stockage suite à la dépose
- Flux tendu sans stockage intermédiaire
- Location d'espaces de stockage
- Vente en matériauuthèque (Sanatorium 71250 Bergesserin et Ent. Couturier, 325 rue des Frères Lumières - 71000 Macon)

## ETAT DES MATÉRIAUX VENDUS

- En l'état
- Nettoyés
- Nettoyés et vérifiés
- Reconditionnés



# LES VALORISTES BOURGUIGNONS



**les valoristes**  
**BOURGUIGNONS**

Collecte, tri et traitement des déchets du bâtiment dans un rayon de 100 km autour de chalon sur Saône. Dépose sélective sur les chantiers: expérience de 4 ans avec une équipe de 15 personnes, outillée et formée à la sécurité, travail en hauteur, chariot télescopique, nacelle déplacement départemental et périphérie. Révente de matériaux de seconde main sur notre plateforme de réemploi à Champforgeuil.



**SURFACE DE STOCKAGE :**  
900 m<sup>2</sup>



**SITE INTERNET :**  
<https://www.valoristesbourguignons.com>



**CONTACT :**  
Geneviève AYMARD  
Directrice  
06 36 13 18 62  
[genevieve.aymard@valoristesbourguignons.com](mailto:genevieve.aymard@valoristesbourguignons.com).



**ADRESSE :**  
45 rue André Marie Ampère  
71530 CHAMPFORGEUIL

## CLIENTÈLE

- Maîtres d'ouvrage
- Particuliers
- Artisans / entreprises de travaux

## ACCOMPAGNEMENT

- Sourcing matière et repreneur
- Aide à la prescription
- Diagnostic PEMD
- Autres (AMO réemploi...)

## CHANTIER

- Dépose sélective. Zone d'intervention : NC
- Tri, prévention, gestion des déchets sur chantier

## ORIGINE DES MATÉRIAUX RÉCUPÉRÉS

- Issus de la dépose
- Déstockage

## SERVICE DE COLLECTE

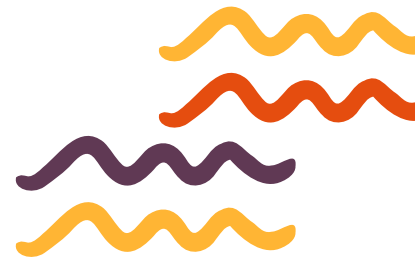
- Collecte sur chantiers
- Conditionnement
- Transport

## SERVICES DE STOCKAGE ET DE REVENTE

- Stockage suite à la dépose
- Flux tendu sans stockage intermédiaire
- Location d'espaces de stockage
- Vente en matériauthèque : (45 rue Ampère 71530 Champforgeuil)

## ETAT DES MATÉRIAUX VENDUS

- En l'état
- Nettoyés
- Nettoyés et vérifiés
- Reconditionnés



# INCLUNISO – MATÉRIAUTHÈQUE DU SANATORIUM DE BERGESSERIN



La matériauthèque d'InCluniso valorise et redistribue des matériaux de construction issus de chantiers et de réhabilitations. Nous proposons aux particuliers et professionnels du BTP une offre de matériaux de qualité, tracés et contrôlés, à des prix compétitifs. Forts de notre expérience en économie circulaire, nous sécurisons vos approvisionnements tout en contribuant à réduire l'impact environnemental du secteur.



**SURFACE DE STOCKAGE :**  
390 m<sup>2</sup>



**SITE INTERNET :**  
<https://www.incluniso.enclunisois.fr/materiauthèque/>



**CONTACT :**  
Meddy CHALANDARD  
Coordinateur  
03 85 22 98 85  
[incluniso@enclunisois.fr](mailto:incluniso@enclunisois.fr)



**ADRESSE :**  
297 Route du Sanatorium,  
71250 BERGESSERIN

## CLIENTÈLE

- Maîtres d'ouvrage
- Particuliers
- Artisans / entreprises de travaux

## ACCOMPAGNEMENT

- Sourcing matière et repreneur
- Aide à la prescription
- Diagnostic PEMD
- Autres (AMO réemploi...)

## CHANTIER

- Dépose sélective. Zone d'intervention : NC
- Tri, prévention, gestion des déchets sur chantier

## ORIGINE DES MATÉRIAUX RÉCUPÉRÉS

- Issus de la dépose
- Déstockage

## SERVICE DE COLLECTE

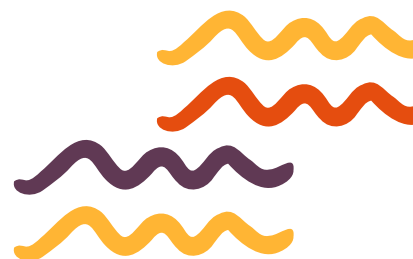
- Collecte sur chantiers
- Conditionnement
- Transport

## SERVICES DE STOCKAGE ET DE REVENTE

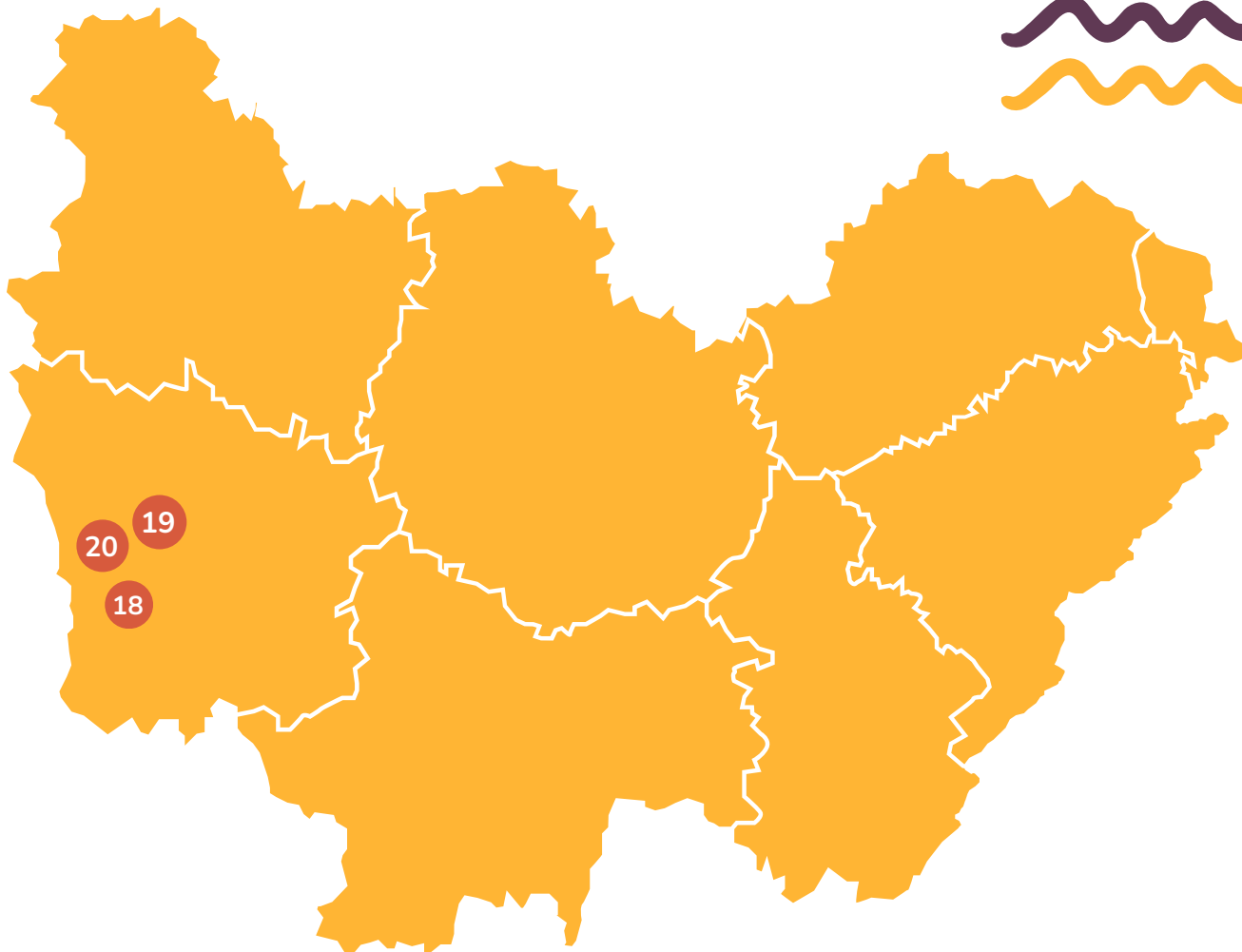
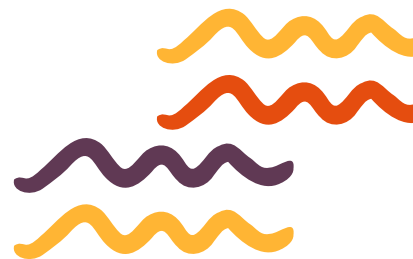
- Stockage suite à la dépose
- Flux tendu sans stockage intermédiaire
- Location d'espaces de stockage
- Vente en matériauthèque

## ETAT DES MATÉRIAUX VENDUS

- En l'état
- Nettoyés
- Nettoyés et vérifiés
- Reconditionnés



# NIEVRE



**MATÉRIAUTÈQUE**



**ACTEUR DÉPOSE SOIGNÉE**

18



ANAR - Nevers (58)

19



EBE 58 - Premery (58)

20



MATERIAUTHEQUE 58  
Varenes Vauzelles (58)

# ANAR



Notre structure d'insertion intervient sur des chantiers de dépose soignée de matériaux, avec un double objectif : favoriser le réemploi dans le bâtiment et accompagner vers l'emploi des personnes en parcours d'insertion. Encadrées par des professionnels, nos équipes assurent des interventions de qualité, au service de l'économie circulaire et de la transition écologique.



**SURFACE DE STOCKAGE :**  
AUCUNE



**SITE INTERNET :**  
anar58.fr



**CONTACT :**  
julien DE MELO  
Chef de service technique  
03 86 59 40 59  
contact@anar58.fr



**ADRESSE :**  
125 rue de Marzy,  
58000 NEVERS

## CLIENTÈLE

- Maîtres d'ouvrage
- Particuliers
- Artisans / entreprises de travaux

## ACCOMPAGNEMENT

- Sourcing matière et repreneur
- Aide à la prescription
- Diagnostic PEMD
- Autres (AMO réemploi...)

## CHANTIER

- Dépose sélective. Zone d'intervention : 30km
- Tri, prévention, gestion des déchets sur chantier

## ORIGINE DES MATÉRIAUX RÉCUPÉRÉS

- Issus de la dépose
- Déstockage

## SERVICE DE COLLECTE

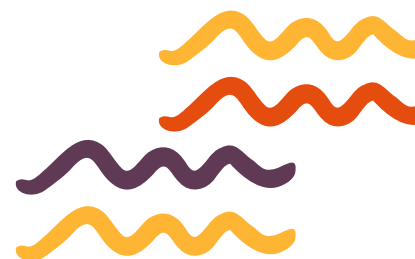
- Collecte sur chantiers
- Conditionnement
- Transport

## SERVICES DE STOCKAGE ET DE REVENTE

- Stockage suite à la dépose
- Flux tendu sans stockage intermédiaire
- Location d'espaces de stockage
- Vente en matériauuthèque : matériauuthèque 58

## ETAT DES MATÉRIAUX VENDUS

- En l'état
- Nettoyés
- Nettoyés et vérifiés
- Reconditionnés



# EBE 58



EBE 58 valorise les compétences locales à travers une activité de dépose soignée. "Nous récupérons et préservons des matériaux de qualité pour alimenter notre matériauthèque, favorisant ainsi le réemploi, l'économie circulaire et l'insertion professionnelle durable."



**SURFACE DE STOCKAGE :**  
500 m<sup>2</sup>



**SITE INTERNET :**  
En cours concernant la matériauthèque



**CONTACT :**  
Gilles GAMELON  
Responsable développement  
d'activités et partenariats  
06 35 14 69 67  
g.gamelon.ebe58@gmail.com



**ADRESSE :**  
9 rue Auguste Lambiotte  
58700 PREMERY

## CLIENTÈLE

- Maîtres d'ouvrage
- Particuliers
- Artisans / entreprises de travaux

## ACCOMPAGNEMENT

- Sourcing matière et repreneur
- Aide à la prescription
- Diagnostic PEMD
- Autres (AMO réemploi...)

## CHANTIER

- Dépose sélective. Zone d'intervention : 60 km
- Tri, prévention, gestion des déchets sur chantier

## ORIGINE DES MATÉRIAUX RÉCUPÉRÉS

- Issus de la dépose
- Déstockage

## SERVICE DE COLLECTE

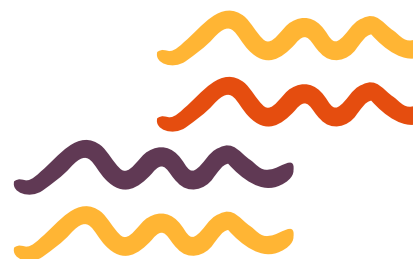
- Collecte sur chantiers
- Conditionnement
- Transport

## SERVICES DE STOCKAGE ET DE REVENTE

- Stockage suite à la dépose
- Flux tendu sans stockage intermédiaire
- Location d'espaces de stockage
- Vente en matériauthèque (En cours d'ouverture)

## ETAT DES MATÉRIAUX VENDUS

- En l'état
- Nettoyés
- Nettoyés et vérifiés
- Reconditionnés



# MATERIAUTHEQUE 58

## Matériauthèque 58

Vente de matériaux de constructions qui proviennent de récupération, dépose soigné, erreur de commande et surplus de quantité.

Dépôt-vente ou don provenant de particulier et/ou professionnel



**SURFACE DE STOCKAGE :**  
250 m<sup>2</sup>



**SITE INTERNET :**  
NC



**CONTACT :**  
Vanessa LOESER  
Gérante  
06 68 66 11 89  
materiauthèque58@gmail.  
com



**ADRESSE :**  
61 Route de Foncelin,  
58640 VARENNES-  
VAUZELLES

### CLIENTÈLE

- Maîtres d'ouvrage
- Particuliers
- Artisans / entreprises de travaux

### ACCOMPAGNEMENT

- Sourcing matière et repreneur
- Aide à la prescription
- Diagnostic PEMD
- Autres (AMO réemploi...)

### CHANTIER

- Dépose sélective. Zone d'intervention : NC
- Tri, prévention, gestion des déchets sur chantier

### ORIGINE DES MATÉRIAUX RÉCUPÉRÉS

- Issus de la dépose
- Déstockage

### SERVICE DE COLLECTE

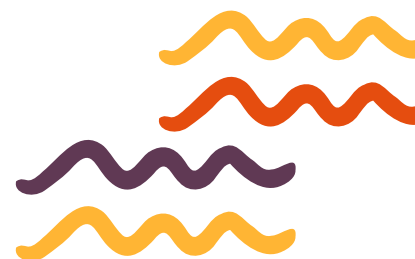
- Collecte sur chantiers
- Conditionnement
- Transport

### SERVICES DE STOCKAGE ET DE REVENTE

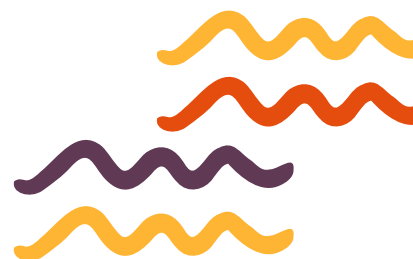
- Stockage suite à la dépose
- Flux tendu sans stockage intermédiaire
- Location d'espaces de stockage
- Vente en matériauthèque

### ETAT DES MATÉRIAUX VENDUS

- En l'état
- Nettoyés
- Vérifiés
- Reconditionnés



# CONTACTS



**CONTACT :**

Frédéric MOUBE  
Chargé de Mission Bâtiment  
Durable -Référént Matériaux  
Biosourcés & Réemploi  
06 49 54 44 04



frederic.moube@pole-  
energie-bfc.fr

**ADRESSE :**

**Siège social**

Maison des énergies  
50, rue Paul Vinot  
70400 HERICOURT

**Agence**

Maison Régionale de  
l'innovation  
64 A rue Sully  
21000 DIJON



**CONTACT :**

Maité MARANDIN  
Pôle ressources IAE BFC  
06 71 73 20 50  
maite.marandin@pole-iae-  
bfc.org



**ADRESSE :**

7 rue Léonard de Vinci  
25000 BESANCON